

dne **5. 10. 2022** od **7:30** do **16:00** hodin

---

**Plánovaná odstávka zahrnuje tyto lokality:****Chlístovice (okres Kutná Hora)**část obce **Chlístovice**

č. p. 73, 79

část obce **Kralice**

č. p. 1-5, 8-21, 23-30, 34, 36-49

kat. území **Kralice** (kód **672386**): **parcelní č.** 7, 102/26, 136/2, 790/4část obce **Kraličky**

č. p. 2, 3, 6, 7, 9, 10, 12, 13, 15, 19, 20, 21

část obce **Pivnisko**

č. p. 2, 4, 6-16, 18, 19, 21, 23, 24, 25, 26, 30, 31, 34, 35, 36

část obce **Vernýřov**

č. p. 25

část obce **Všesoky**

č. p. 1, 3, 4, 7, 8, 9, 10, 12, 14, 15, 16, 17

č. ev. 12

kat. území **Všesoky** (kód **672424**): **parcelní č.** 29část obce **Žandov**

č. p. 1-5, 7-11, 14-25, 30, 31, 33, 35, 36, 38, 40-47, 53, 54, 55, 57, 60, 62, 64, 65, 66, 67, 70, 71, 73

kat. území **Žandov** (kód **672432**): **parcelní č.** 56/1, 91, 151, 904/1, 1124/7**Košice (okres Kutná Hora)**

č. p. 1, 3, 4, 5, 9-15, 17-21, 24, 25, 26, 32, 35, 36, 39, 41, 42, 46-51

kat. území **Košice u Nepoměřic** (kód **703419**): **parcelní č.** 20/2**Malešov (okres Kutná Hora)**část obce **Albrechtice**

---

**UPOZORNĚNÍ**

**Dotčené zařízení distribuční soustavy je nutné i v době odstávky považovat za zařízení pod napětím**, a proto vás žádáme o dodržení všech zásad bezpečnosti a provedení opatření potřebných k zamezení případných škod na zdraví a majetku. | Provozovatelé výroben elektřiny jsou povinni zajistit přerušeni dodávky elektřiny z výroby do vypnutého úseku distribuční soustavy.

---

**NEJDE VÁM ELEKTŘINA...**

**TIP:** Registrujte se zdarma na [www.cezdistribuce.cz/sluzba](http://www.cezdistribuce.cz/sluzba) a informace o odstávkách elektřiny budete dostávat e-mailem nebo SMS. U poruch zasíláme SMS s předpokládanou dobou obnovení dodávek. | Aktuální stav dodávek elektřiny na konkrétní adrese zjistíte snadno, rychle a bez registrace na portále **Bez Šťávy** ([www.bezstavy.cz](http://www.bezstavy.cz)).

---

č. p. 25-34, 37, 38

**Nepoměřice** (okres Kutná Hora)

část obce **Bedřichov**

č. p. 1-5, 7, 9, 10, 11

část obce **Miletice**

č. p. 1-5, 7-13, 15, 16, 18, 19

část obce **Nepoměřice**

č. p. 1, 3, 4, 6-10, 12-16, 18-24, 26-30, 32-36, 38, 39, 40, 41, 43, 45-49, 51-56, 58-73, 75, 76

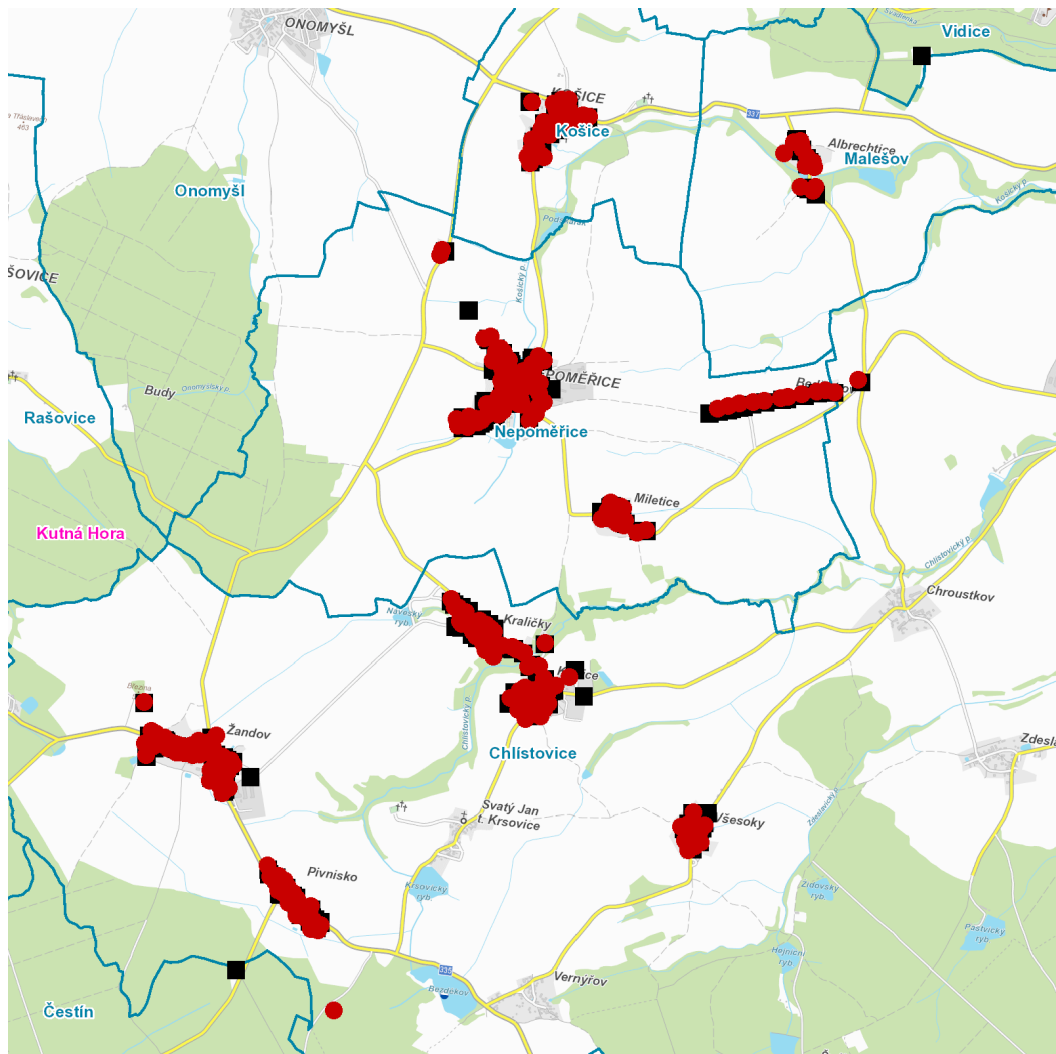
kat. území **Nepoměřice** (kód **703435**): **parcelní č.** 624/3, 627/5, 627/6, 627/7, 627/9, 627/10, 660/8

kat. území **Miletice u Nepoměřic** (kód **703427**): **parcelní č.** 29, 399/4

---

**UPOZORNĚNÍ**

**Dotčené zařízení distribuční soustavy je nutné i v době odstávky považovat za zařízení pod napětím**, a proto vás žádáme o dodržení všech zásad bezpečnosti a provedení opatření potřebných k zamezení případných škod na zdraví a majetku. | Provozovatelé výroben elektřiny jsou povinni zajistit přerušeni dodávky elektřiny z výroby do vypnutého úseku distribuční soustavy.

**dne 5. 10. 2022 od 7:30 do 16:00 hodin**

### Orientační mapový podklad odstávkou dotčených lokalit

#### VYSVĚTLIVKY

- – adresy dotčené odstávkou elektřiny
- – místa připojení k elektrické síti dotčená odstávkou

#### INFORMACE ZASLÁNA

IDDS: pdkxsm (Obec Chlístovice)

IDDS: ayaakq (Obec Košice)

IDDS: 6ccautj (Městys Malešov)

IDDS: 2dma7tz (Obec Nepoměřice)